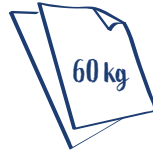




# — CIEKAWOSTKI —



1.



Statystyczny Polak rocznie zużywa średnio 400 reklamówek, 60 kg papieru i 50 puszek.

2.



Każdy z nas wyrzuca w ciągu roku około 56 opakowań szklanych, nadających się w pełni do ponownego wykorzystania.

3.



Każda szklana butelka ponownie wprowadzona do obiegu pozwala zaoszczędzić energię potrzebną do oświetlenia dużego pokoju przez 4 godziny.

4.



1 litr zużytego oleju silnikowego, wylany do rzeki lub kanalizacji, jest w stanie zanieczyścić 1 milion litrów wody.

5.



Stal i aluminium pochodząca z recyklingu opakowań metalowych, może krążyć (być przetwarzana) w nieskończoność – bez utraty jakości surowca.



Partnerzy:

**ZYWIECZDRÓJ**  
S.A.

REGIONALNA ORGANIZACJA ODPADKÓW  
**REKOPOL**

**SUROWCE WTORNE**  
**PIOTR PLAST**





# — CIEKAWOSTKI —

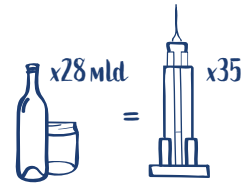


6.



Butelki, torebki śniadaniowe bądź torby na zakupy stanowią ok. 7% masy wszystkich śmieci, ale zajmują dużo miejsca, niemal 30% wszystkich odpadów.

7.



Co roku na śmietniki trafia 28 miliardów szklanek i butelek szklanych - oznacza to, że moglibyśmy zbudować z nich 35 budynków Empire State Building.

8.



Tylko 14% wszystkich opakowań plastikowych produkowanych na świecie jest poddawane recyklingowi, reszta trafia na wysypiska.

9.



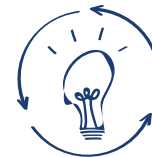
Wartość wyrzuconych odpadów plastikowych rocznie szacuje się na 320-480 miliardów złotych.

10.



Recykling 1 aluminiowej puszki pozwala zaoszczędzić energię, dzięki której 1 telewizor działałby przez 3 godziny.

11.



Produkcja plastiku pozwala zaoszczędzić nawet 75% energii, jeśli do jego wytworzenia używany jest surowiec wtórny, a nie pierwotny.



# — CIEKAWOSTKI —

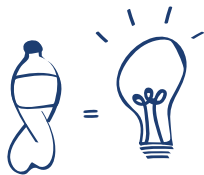


12.



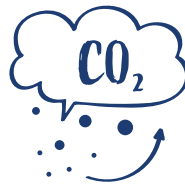
Czy wiesz, że każdy Polak rocznie wyrzuca ok. 7 kg papieru i tektury, ok. 12 kg szkła, ok. 9 kg tworzyw sztucznych, ok. 1 kg metali, ok. 20 kg bioodpadów?

13.

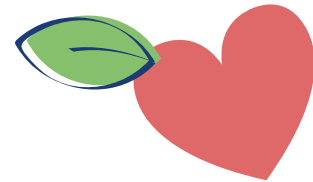


Recykling jednej butelki PET pozwala zaoszczędzić energię potrzebną do świecenia żarówki 60 W przez 6 h.

14.



Zgniecione odpady to mniej kursów śmieciarki, czyli mniejsza emisja CO<sub>2</sub>.

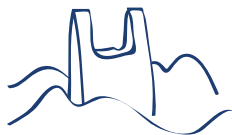


15.



Wyrzucona do lasu butelka PET rozkłada się ponad 500 lat.

16.



Torba jednorazowa rozkłada się nawet 400 lat.

17.



Produkcja 1 tony aluminium z recyklingu to oszczędność 70 kg ropy naftowej.

18.



Opakowania szklane w 100% nadają się do recyklingu.

