



SEGREGUJ!

TO DLA MNIE NATURALNE



Przewodnik po segregacji odpadów

Partnerzy:

ŻYWIĘC ZDRÓJ
S.A.

ORGANIZACJA GOSPODARSTWA WYKONAWCZEGO
REKOPOL








SUROWCE WTÓRNE
PIOTR PLAST

G C
K P
T
RACIECHOWY MIEJSCZ



FUNDACJA
za granicami Ziemi

Spis treści

	Zmieszane odpady komunalne (balast)	3-6
	Szkło	7
	Popiół	7
	Metale i tworzywa sztuczne	8-9
	Papier	9
	Biodopady	10
	Punkt Selektywnej Zbórki Odpadów Komunalnych (PSZOK) ...	10-12

Każdy z nas codziennie generuje w gospodarstwie domowym odpady. Mogą one stać się cennymi surowcami – jeśli zostaną dobrze posegregowane, będzie można z nich ponownie skorzystać.

Czy wiesz, że...

- z 35 plastikowych butelek PET można wyprodukować bluzę polarową?
- produkcja 1 tony aluminium z recyklingu to oszczędność 70 kg ropy naftowej?
- recykling jednej butelki PET pozwala zaoszczędzić energię do zasilenia żarówki 60W przez 6 godzin?

Segreguj odpady dzięki książeczce, którą trzymasz w ręku – wspólnie działajmy na rzecz środowiska naturalnego!

Przewodnik „To dla mnie naturalne” powstał w ramach projektu realizowanego w 2019 roku przez Firmę Żywiec Zdrój S.A. w partnerstwie z Urzędem Gminy Radziechowy-Wieprz, Gminnym Centrum Kultury, Promocji, Turystyki Radziechowy-Wieprz, Przedsiębiorstwem Handlowo-Usługowym Sortownia Surowców Wtórnych PIOTR PLAST – Piotr Figura, Organizacją Odzysku Opakowań Rekopol S.A. oraz Fundacją „Za górami, za lasami”.

Więcej informacji: www.todlamnienaturalne.pl



Paragon, bilet autobusowy

Paragony i bilety najczęściej są drukowane na papierze pokrytym emulsją termoczułą – w związku z tym nie nadają się one do recyklingu.

wrzucaj do
czarnego pojemnika



Zużyte ręczniki papierowe, chusteczki do nosa

Papier, który został zabrudzony, zatłuszczony lub zmoczony, traci swoje właściwości jako surowiec, a więc nie nadaje się do ponownego przetworzenia.



Taśma klejąca

Taśma klejąca jest zrobiona z tworzywa sztucznego, jednak zawarta na niej warstwa kleju powoduje, że jest to odpad, który nie nadaje się do recyklingu.



Zużyte długopisy, markery

Materiały piśmiennicze, ze względu na niską wagę i jakość surowca, z którego są zrobione, nie nadają się do recyklingu.

Zmieszane odpady komunalne (balast)



Materiały higieniczne

Zużyte materiały higieniczne (pieluszki, podpaski, inne), jako materiały zabrudzone, nie nadają się do ponownego przetworzenia, a więc wyrzucić je jako balast.



Opakowania po kosmetykach do makijażu (tusz do rzęs, szminka, cienie do powiek)

Opakowania po kosmetykach do makijażu są najczęściej wykonane z tworzywa sztucznego, jednak ze względu na umieszczone w nich produkty (tusz, szminka) i ich pozostałości, wyrzucić je do odpadów zmieszanych.



Ceramika, szkło stołowe, szkło żaroodporne

Ceramika, szkło stołowe (talerze, kubki), szkło żaroodporne są wykonane z innego rodzaju szkła niż szklane butelki, w związku z czym mają inną temperaturę topnienia niż cała szklana stłuczka. Dlatego nie wyrzucaj ich do szkła, a do odpadów zmieszanych.



Opakowania styropianowe

Mimo, że styropian jest odpadem wykonanym z tworzywa sztucznego, jest on bardzo trudno recyklingowalny, dlatego umieść go w pojemniku na odpady zmieszane.



Karton po pizzy

Jeśli karton jest całkowicie zatłuszczony – wyrzucić do odpadów zmieszanych (balastu).

Jeśli na kartonie są śladowe ilości tłuszczu – wyrzucić do worka na papier.

Folię aluminiową z kartonu wyrzucić do odpadów zmieszanych (balastu).



Resztki mięsne i rybne

Resztki jedzenia, których nie da się kompostować, należy traktować jako odpady nie nadające się do recyklingu, a więc jako balast.



Mokry, zabrudzony, zatłuszczony papier

Papier, który został zabrudzony, zatłuszczony lub zmoczony, traci swoje właściwości jako surowiec, a więc nie nadaje się do ponownego przetworzenia. Wyrzucić go do odpadów zmieszanych (balastu).



Opakowania po przyprawach, proszku do pieczenia, cukrze wanilinowym itp.

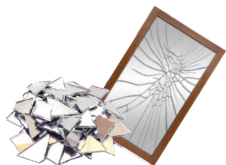
Drobne opakowania są zrobione albo z papieru, albo z tworzyw sztucznych. Jednak, ze względu na niską wagę i jakość surowca, z którego są wykonane, wyrzucić je do odpadów zmieszanych.

Zmieszane odpady komunalne (balast)



Papierki po cukierkach i batonikach

Drobne opakowania są zrobione albo z papieru, albo z tworzyw sztucznych, jednak ze względu na niską wagę i jakość surowca, z którego są wykonane, nie podlegają recyklingowi.



Stłuszczone lustra lub szyby

Lustra czy szyby są wykonane z innego rodzaju szkła niż szklane butelki, w związku z czym mają inną temperaturę topnienia niż cała szklana stłuczka. Wyrzuć je do odpadów zmieszanych.



Zawieszka z kostką do WC

Zawieszka, choć wykonana z tworzywa sztucznego, może zawierać pozostałości środków chemicznych, dlatego wyrzuć ją do balastu.



Znicze

Bez względu na to, czy są szklane czy plastikowe, zawierają w sobie śladowe ilości parafiny, w związku z czym powinny trafić do odpadów zmieszanych.



Plastikowe opakowanie po jedzeniu



Zepsute koszulki do segregatora



Butelka szklana

Wyrzuc do pojemnika na szkło po wcześniejszym opróżnieniu, natomiast korek (zakrętkę) - w zależności od surowca - wyrzuc oddzielnie do żółtego pojemnika (jeśli jest z plastiku lub metalu) lub do odpadów zmieszanych (balastu - jeśli jest to korek naturalny).



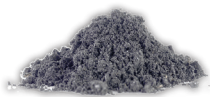
Butelki po olejach spożywczych

Jeśli butelka jest szklana – wyrzuc do szkła.
Jeśli plastikowa – wyrzuc do tworzyw sztucznych.



Opakowania po kremach

Jeśli krem jest w szklanym słoiczku – wyrzuc do pojemnika na szkło.
Jeśli krem jest w plastikowym opakowaniu – wyrzuc do tworzywa sztucznego.
Zakrętkę wyrzuc oddzielnie do tworzywa sztucznego.



Popiół

Odbierany jest oddzielnie w pojemnikach spod posesji.

wrzucaj do
zielonego pojemnika



Popiół

Metale i tworzywa sztuczne

wrzucaj do
żółtego pojemnika



Kartony po mleku, po soku

Kartony po mleku czy soku to tzw. „tetrapaki”, a więc opakowania wielomateriałowe wykonane z tworzyw sztucznych. Karton odkręć, opróżnij, zgnieć i wyrzuć do żółtego pojemnika. Zakrętkę wyrzuć oddzielnie do żółtego pojemnika.



Butelki PET

Butelkę odkręć, opróżnij, zgnieć i wyrzuć do żółtego pojemnika. Zakrętkę wyrzuć oddzielnie do żółtego pojemnika.



Opakowania po detergentach do sprzątania domów

Butelkę odkręć, opróżnij, zgnieć i wyrzuć do żółtego pojemnika. Zakrętkę wyrzuć oddzielnie do żółtego pojemnika.



Opakowania po serkach i jogurtach

Wyrzuć do pojemnika na tworzywa sztuczne po opróżnieniu.



Opakowania po aerozolach

Wyrzucić do żółtego pojemnika na tworzywa sztuczne.
Nakrętkę wyrzucić oddzielnie do żółtego pojemnika.



Puszki po napojach, puszki po jedzeniu (np. po pomidorach)

Po opróżnieniu wyrzucić je do żółtego pojemnika na tworzywa sztuczne.



Gazety



Zapisane zeszyty



Ulotki



Papier prezentowy

Papier
wrzucaj do
niebieskiego
pojemnika



Bioodpady

wrzuć do
brązowego pojemnika



Skorupki jajek



Resztki warzywne i owocowe

Wyrzuc do bioodpadów lub użyj
w przydomowym kompostowniku.

Punkt Selektywnej Zbiórki Odpadów Komunalnych (PSZOK)

Wieprz, ul. Żywiecka (obok sklepu Biedronka i przystanku PKP)

Tel: 515 340 678

Godziny otwarcia

Od poniedziałku do piątku: 7.00-15.00

Pierwsza sobota miesiąca (oprócz dni świątecznych): 7.00-12.00



Butelki po olejach samochodowych

Olej samochodowy jest substancją, która może zanieczyścić środowisko, stąd wymagane jest, by opakowania po środkach samochodowych trafiły do PSZOK.



Odpady remontowo-budowlane

W ramach opłaty za gospodarowanie odpadami, w ciągu roku, do PSZOK możesz dostarczyć do 350 kg odpadów na nieruchomości.



Odpady wielkogabarytowe

W ramach opłaty za gospodarowanie odpadami w ciągu roku do PSZOK możesz dostarczyć do 1500 kg odpadów na nieruchomości.



Liście, gałęzie, skoszona trawa

Liście, gałęzie czy skoszona trawa, to odpady zielone – zapakuj je do worka i dostarcz do PSZOK.



Opakowania po środkach ochrony roślin i nawozach

Opakowania po środkach ochrony roślin zawierają różnego rodzaju związki chemiczne, które mogą zanieczyścić środowisko, dlatego najbezpieczniejszym sposobem na pozbycie się tych opakowań jest zawiezenie ich do PSZOK.



Lekarstwa i opakowania po nich
Zawieź do apteki lub do PSZOK.



Tekstylnia, buty
Jeśli ubrania czy buty są w dobrym stanie – warto je oddać na cele charytatywne, jeśli jednak są zniszczone i nie nadają się do dalszego użytku – spakuj je do worka i dostarcz do PSZOK.



Zabawki pluszowe
Dostarcz do PSZOK lub przekazaj na cele charytatywne.



Zepsute zabawki na baterie
Napraw lub dostarcz do PSZOK.



**Baterie
i akumulatory**



**Sprzęt elektryczny
i elektroniczny**



Olej po frytkach



**Puszki i pojemniki
po farbach**